



Distretto sanitario n. 53 - Mazara del Vallo | Gibellina | Salemi | Vita

---

## ***Il Rel: un progetto per l'autonomia***

Obiettivo primario del Rel è quello di accompagnare il nucleo familiare verso l'autonomia attraverso l'individuazione dei bisogni primari del nucleo e la predisposizione di interventi mirati.

### **PER MAGGIORI INFORMAZIONI**

Consultare il sito Internet [www.lavoro.gov.it](http://www.lavoro.gov.it) o rivolgersi agli uffici dei Servizi Sociali del Comune di appartenenza

---

Ufficio SIA-Rel

Viale Giotto, 23 - Mazara del Vallo

 0923 671672/673

---

Il progetto Rel è cofinanziato dal Fondo nazionale per la lotta alla povertà e dal PON Inclusione - FSE programmazione 2014-2020 (finanziamento di € 1.544.165,00).

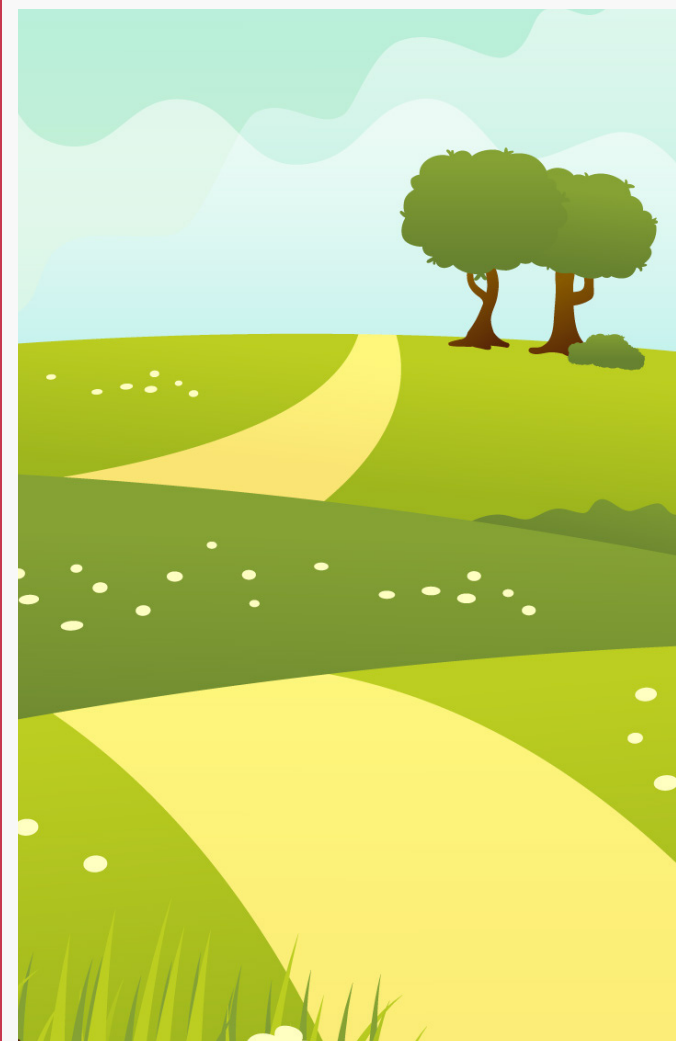
---

# REI

## REDDITO DI INCLUSIONE

Un aiuto, un progetto, un'opportunità concreta

---



## COS'È IL REI?

---

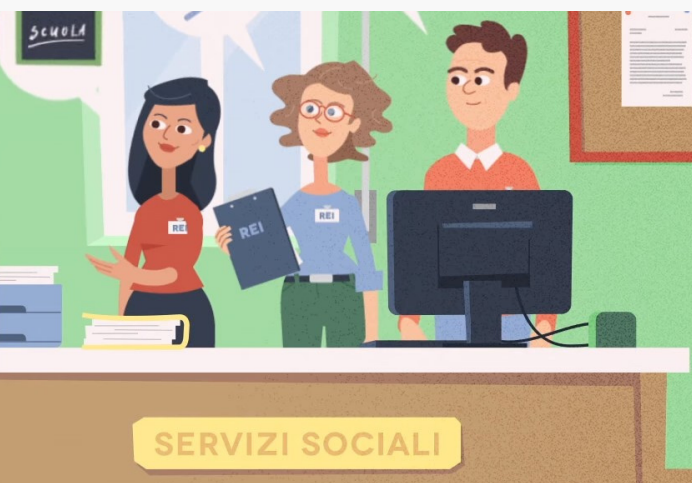
Il Rel - Reddito d'Inclusione - è una misura nazionale di contrasto alla povertà e si compone di due parti:

### - BENEFICIO ECONOMICO

erogato mensilmente attraverso una carta di pagamento elettronica  
(Carta REI)

### - PROGETTO PERSONALIZZATO

di inclusione sociale e lavorativa predisposto sotto la regia dei servizi sociali del Comune



## DESTINATARI

---

- Nuclei familiari con figli minori
- persone con disabilità
- donne in gravidanza accertata (5° mese)
- over 55 disoccupati da oltre 3 mesi

## REQUISITI ECONOMICI

---

- ISEE inferiore o uguale a 6mila euro
- ISR inferiore o uguale a 3mila euro
- Patrimonio immobiliare inferiore a 20mila euro
- Patrimonio mobiliare tra i 6mila e i 10mila euro secondo la dimensione del nucleo
- Non possedere autoveicoli o motoveicoli immatricolati nei 24 mesi precedenti

## DURATA REI

---

Il BENEFICIO viene erogato dall'INPS per 18 mesi ed è condizionato dalla sottoscrizione del PROGETTO PERSONALIZZATO di attivazione sociale e lavorativa predisposto dai servizi sociali del Comune.  
Il progetto coinvolge l'intero nucleo familiare.

## COME RICHIEDERE IL SERVIZIO

La domanda può essere presentata a partire dal 1° dicembre 2017 presso il Comune di residenza. Coloro i quali hanno usufruito della carta SIA nell'anno 2017, potranno richiedere il REI, ma la durata del REI sarà ridotta del numero di mesi per i quali si è percepito il SIA.